



ESTIMACIONES AGRÍCOLAS

Informe semanal al
10 de mayo de 2017



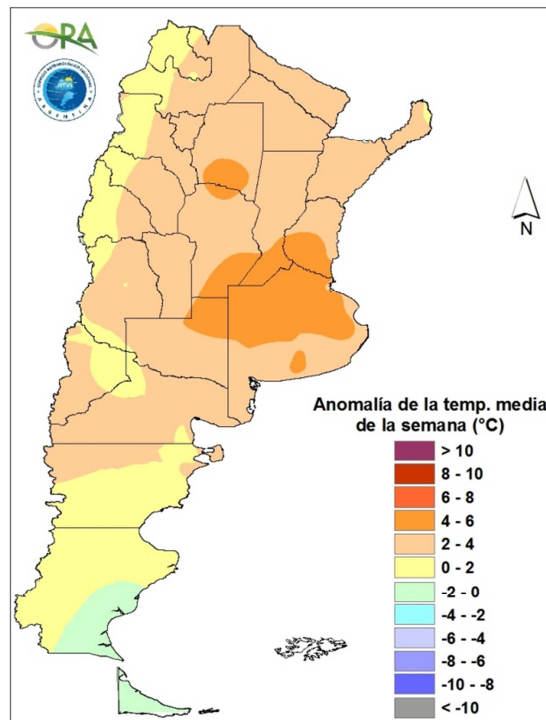
ÍNDICE

- Temperaturas
- Precipitaciones
- Estado de las reservas hídricas
- Humedad y estado de los cultivos



TEMPERATURAS

Las temperaturas medias de la última semana fueron superiores a las normales en la mayor parte del territorio argentino. Fue así principalmente en la mitad norte del país, y particularmente en la zona núcleo, donde la anomalía fue de entre 4 – 6°C por encima de la media. Se registraron temperaturas inferiores a los 0°C en las zonas cordilleranas de Patagonia y Jujuy.



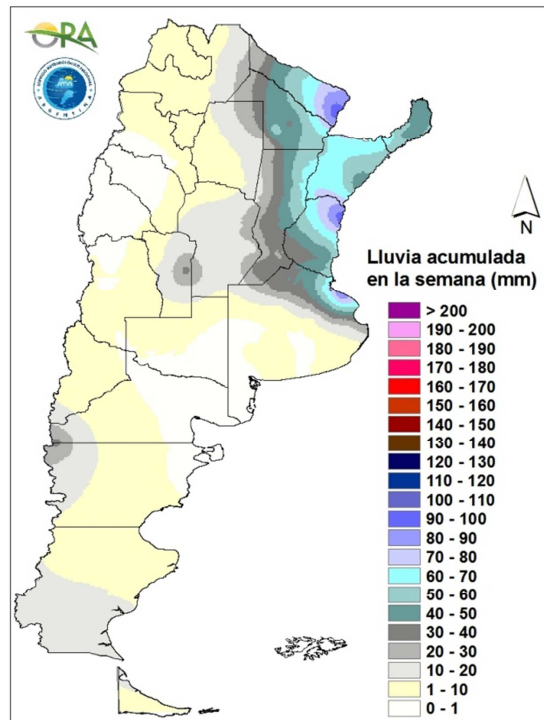
Anomalía de la temperatura media de la semana

Se prevén temperaturas medias levemente superiores a las normales en la mitad sur del país y levemente inferiores en la mitad norte durante los próximos siete días. En la zona núcleo se prevé un incremento de las mismas a partir del viernes que perduraría hasta el lunes, seguido por un nuevo descenso.



PRECIPITACIONES

Las precipitaciones de la última semana se concentraron en el NEA, Litoral y norte de la provincia de Buenos Aires. Allí los acumulados rondaron los 60mm en toda su extensión, con máximos locales superiores a los 100mm: La Plata (114mm), Formosa (118mm), Concordia (121mm). También se registraron lluvias en Córdoba, San Luis y Patagonia, aunque de menor intensidad.

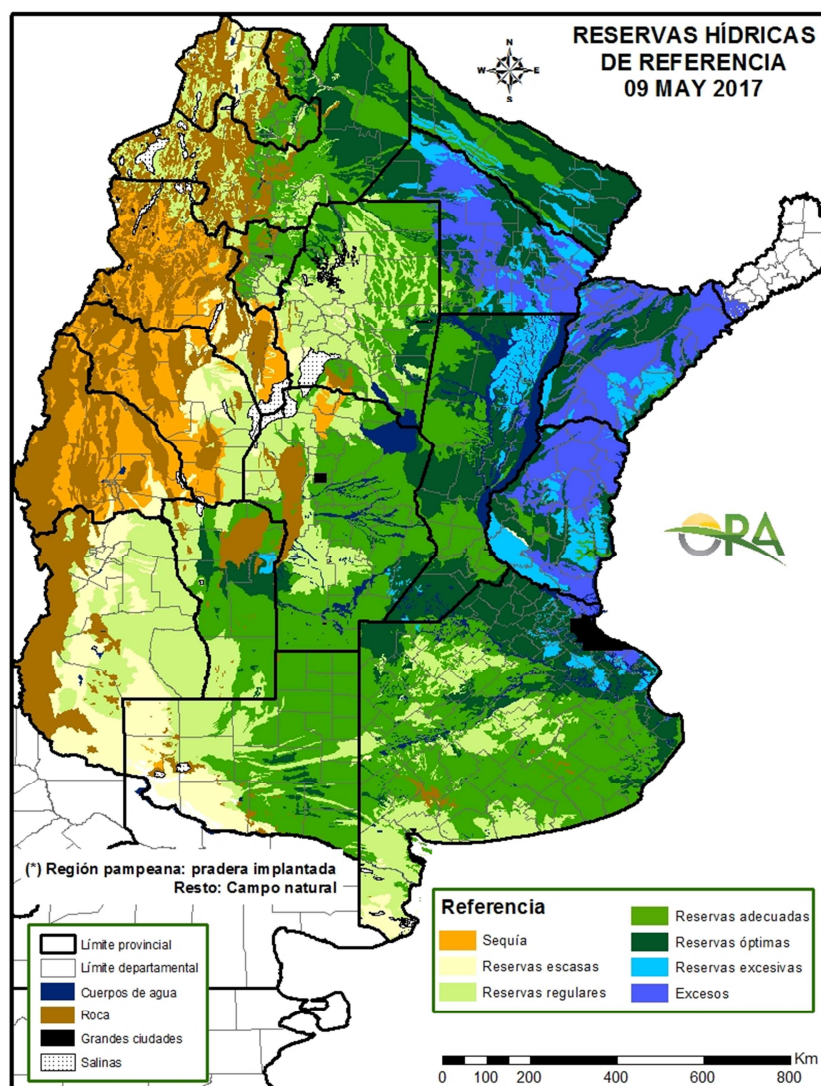


Precipitaciones acumuladas en la semana

Se prevén precipitaciones en el NEA y el Litoral entre los días viernes y domingo. Corrientes, el norte de Santa Fe y sudeste de Chaco serían los sectores más afectados. Durante esos días también podrían darse lluvias aisladas en Córdoba y en la zona cordillerana de Cuyo. A partir del martes de la semana que viene se esperan lluvias en las provincias de La Pampa, Buenos Aires y Río Negro.

ESTADO DE LAS RESERVAS HÍDRICAS

Dado que la fecha media de cosecha de soja ha sido superada, a excepción del sur de la provincia de Buenos Aires, se expone el mapa del estado simulado de las reservas de agua en el suelo para pastura implantada o campo natural, según la zona. Se estima que para lotes de soja el contenido de agua es mayor, dado su escaso consumo actual. En la zona núcleo las reservas son óptimas, y en sus sectores aledaños adecuadas, salvo el sur de Entre Ríos. Allí, al igual que en el resto del Litoral y la mayor parte de Chaco, las precipitaciones de la semana pasada han dejado perfiles muy recargados y excesos hídricos. En el NOA las reservas se encuentran de adecuadas a óptimas, excepto en Santiago del Estero donde son regulares.



Mapa de reservas hídricas hecho a partir de datos meteorológicos del SMN y del INTA e información de suelos del INTA.



EVOLUCIÓN DE LA SUPERFICIE SEMBRADA Y COSECHADA

AVANCE DE LA COSECHA DE ARROZ										
CAMPAÑA: 2016/2017(*)										
DELEGACION	TIPO	AREA SEMBRADA Has	06/04 %	12/04 %	20/04 %	27/04 %	04/05 %	11/05 %	AREA PERDIDA Has	AREA COSECHADA Has
CORRIENTES	LA	5.470	35	40	45	60	100	100		5.470
	LF	85.600	70	80	85	90	95	98		83.888
	M									-
T. CORRIENTES		91.070	68	78	83	88	95	98	-	89.358
CHACO	LA		100	100	100	100	100	100		-
	LF	4.000								4.000
	M									-
T. CHACO		4.000	100	100	100	100	100	100	-	4.000
PARANA	LA	3.000	30	31	52	80	100	100		3.000
	LF	29.800	85	87	99	100	100	100		29.800
	M									-
T. PARANA		32.800	80	82	94	98	100	100	-	32.800
R. DEL TALA	LA	4.500	43	72	90	96	97	100		4.500
	LF	34.000	46	75	86	92	96	100		34.000
	M									-
T. R. DEL TALA		38.500	46	75	87	92	96	100	-	38.500
T. ENTRE RIOS		71.300	61	78	90	95	98	100	-	71.300
FORMOSA	LA	7.500	90	100	100	100	100	100	700	6.800
	LF	-								-
	M									-
T. FORMOSA		7.500	90	100	100	100	100	100	700	6.800
AVELLANEDA	LA	1.000				10	65	74		740
	LF	18.000	85	85	90	95	98	100		18.000
	M									-
T. AVELLANEDA		19.000	81	81	85	91	96	99	-	18.740
RAFAELA	LA	100			50	100	100	100		100
	LF	13.100	90	95	100	100	100	100		13.100
	M									-
T. RAFAELA		13.200	89	94	100	100	100	100	-	13.200
T. SANTA FE		32.200	84	86	91	94	98	99	-	31.940
TOTAL PAIS	LA	14.070	34	45	58	72	96	98	-	13.810
	LF	192.000	72	83	90	94	97	99	700	189.588
	M	-	-	-	-	-	-	-	-	-
TOTAL PAIS	16/17	206.070	70	80	88	92	97	99	700	203.398
	15/16	214.570	76	78	80	87	90	95		

(*) Cifras Provisorias
Las AREAS están expresadas en hectáreas.
ESTIMACIONES AGRICOLAS
Min. de AGRONDUSTRIA



AVANCE DE LA COSECHA DE GIRASOL

CAMPAÑA: 2016/2017(*)

DELEGACION		AREA SEMBRADA Has	06/04	12/04	20/04	27/04	04/05	11/05	AREA PERDIDA Has	AREA COSECHADA Has
			%	%	%	%	%	%		
Bahía Blanca		3.500	70	90	100	100	100	100	-	3.500
Bolívar		40.000	90	93	95	100	100	100	-	40.000
Bragado		7.500	100	100	100	100	100	100	-	7.500
General Madariaga		71.600	50	86	100	100	100	100	1.800	69.800
Junín		800	100	100	100	100	100	100	-	800
La Plata		5.500	90	100	100	100	100	100	-	5.500
Lincoln		10.800	90	90	100	100	100	100	630	10.170
Pehuajó		100.000	96	96	100	100	100	100	-	100.000
Pergamino		250	100	100	100	100	100	100	-	250
Pigüé		67.000	68	85	92	100	100	100	-	67.000
Salliqueló		170.000	96	96	98	99	99	99	-	168.300
Tandil		192.000	87	95	95	100	100	100	2.900	189.100
T.Arroyos		95.000	71	77	86	94	100	100	4.450	90.550
25 de Mayo		15.700	100	100	100	100	100	100	-	15.700
BUENOS AIRES	16/17	779.650	84	91	96	99	99	99	9.780	768.170
	15/16	745.540	92	98	99	100	100	100	-	-
Laboulaye		8.000	82	92	100	100	100	100	1.300	6.700
M. Juárez		2.200	100	100	100	100	100	100	200	2.000
Río Cuarto		3.270	20	30	80	100	100	100	-	3.270
S. Francisco		5.000	100	100	100	100	100	100	-	5.000
Villa María		-	-	-	-	-	-	-	-	-
CORDOBA	16/17	18.470	77	83	96	100	100	100	1.500	16.970
	15/16	20.070	96	96	98	99	100	100	-	-
Paraná		2.800	100	100	100	100	100	100	-	2.800
R. del Tala		1.015	100	100	100	100	100	100	75	940
ENTRE RIOS	16/17	3.815	100	100	100	100	100	100	75	3.740
	15/16	2.800	100	100	100	100	100	100	-	-
General Pico		75.500	93	95	100	100	100	100	2.300	73.200
Santa Rosa		132.000	68	70	100	100	100	100	-	132.000
LA PAMPA	16/17	207.500	77	79	100	100	100	100	2.300	205.200
	15/16	230.000	99	100	100	100	100	100	-	-
Avellaneda		120.000	100	100	100	100	100	100	1.500	118.500
C. de Gómez		11.000	100	100	100	100	100	100	1.600	9.400
Casilda		-	-	-	-	-	-	-	-	-
Rafaela		89.000	100	100	100	100	100	100	6.500	82.500
V. Tuerto		600	100	100	100	100	100	100	150	450
SANTA FE	16/17	220.600	100	100	100	100	100	100	9.750	210.850
	15/16	116.950	100	100	100	100	100	100	-	-
CATAMARCA		-	-	-	-	-	-	-	-	-
CORRIENTES		-	-	-	-	-	-	-	-	-
CHACO (Charata)		310.000	100	100	100	100	100	100	12.675	297.330
CHACO (Pcia. R. S. Peña)		186.500	100	100	100	100	100	100	1.400	185.100
FORMOSA		-	-	-	-	-	-	-	-	-
JUJUY		-	-	-	-	-	-	-	-	-
MISIONES		-	-	-	-	-	-	-	-	-
SALTA		-	-	-	-	-	-	-	-	-
SAN LUIS		9.450	100	100	100	100	100	100	-	9.450
S. ESTERO (S. del Estero)		-	-	-	-	-	-	-	-	-
S. ESTERO (Quimilí)		23.800	100	100	100	100	100	100	-	23.800
TUCUMAN		-	-	-	-	-	-	-	-	-
TOTAL PAIS	16/17	1.759.785	90	93	98	99	99	99	37.480	1.720.610
	15/16	1.435.147	96	99	99	100	100	100	-	-

(*) Cifras Provisorias

Las AREAS están expresadas en hectáreas.

ESTIMACIONES AGRICOLAS

Min. De AGROINDUSTRIA



AVANCE DE LA COSECHA DE MAIZ										
CAMPAÑA: 2016/2017(*)										
DELEGACION		AREA SEMBRADA Ha	06/04 %	12/04 %	20/04 %	27/04 %	04/05 %	11/05 %	AREA NO COSECHABLE Ha	AREA COSECHADA Ha
Bahía Blanca		15.000	-	-	-	-	-	-	9.300	-
Bolívar		152.200	-	-	-	5	13	17	9.000	24.960
Bragado		161.400	30	35	45	50	60	60	22.155	83.550
Gral. Madariaga		108.300	-	-	-	-	-	5	12.400	4.510
Junín		154.500	20	22	30	40	47	60	27.400	76.260
La Plata		30.000	20	25	29	31	41	50	9.000	10.500
Lincoln		201.700	11	29	30	49	59	63	20.000	113.960
Pehuajó		293.200	8	10	15	31	41	45	56.950	106.310
Pergamino		110.950	48	58	63	74	89	93	1.500	101.690
Pigüé		106.000	-	-	-	5	8	16	28.000	12.480
Salliqueló		150.000	-	-	-	-	-	-	70.000	-
Tandil		182.000	-	-	-	-	-	-	47.500	-
Tres Arroyos		145.000	-	-	-	-	-	-	43.500	-
25 de Mayo		162.000	21	21	21	41	49	49	25.400	66.930
BUENOS AIRES	16/17	1.972.250	12	16	19	28	34	38	382.105	601.150
	15/16	1.787.009	9	12	12	17	24	31	-	-
Laboulaye		375.000	9	21	35	40	51	61	67.000	189.140
Marcos Juárez		348.500	39	45	52	52	73	85	34.200	267.160
Río Cuarto		532.500	1	3	6	7	10	20	37.500	99.000
San Francisco		567.000	6	8	10	11	15	20	35.000	106.400
Villa María		322.200	5	5	19	20	31	37	70.000	93.260
CORDOBA	16/17	2.145.200	10	14	21	23	31	40	243.700	754.960
	15/16	1.935.970	18	18	20	22	23	26	-	-
Paraná		100.000	80	82	82	82	82	91	16.400	76.210
Rosario del Tala		200.000	79	84	84	83	83	53	11.500	158.770
ENTRE RIOS	16/17	300.000	80	84	83	83	83	65	27.900	234.980
	15/16	257.900	82	82	82	82	84	87	-	-
General Pico		388.900	-	-	5	13	28	29	174.500	61.770
Santa Rosa		120.000	-	-	-	-	20	24	14.000	25.310
LA PAMPA	16/17	508.900	-	-	3	9	25	27	188.500	87.080
	15/16	614.900	19	20	27	33	38	43	-	-
Avellaneda		83.000	20	20	20	20	20	20	18.300	12.940
Cañada de Gómez		195.000	70	87	87	89	89	89	53.000	126.880
Casilda		85.100	49	59	69	71	71	71	-	60.690
Rafaela		180.000	58	64	69	71	75	75	74.300	79.430
Venado Tuerto		167.000	55	55	55	55	55	75	10.000	117.750
SANTA FE	16/17	710.100	54	61	64	65	66	72	155.600	397.690
	15/16	629.170	48	48	48	48	48	52	-	-
CATAMARCA		9.300	-	-	-	-	-	-	300	-
CORRIENTES		10.000	-	-	-	-	-	-	-	-
CHACO (Charata)		135.000	0	0	0	0	0	0	3.500	500
CHACO (Pcia. R. S. Peña)		124.620	-	-	-	-	-	-	13.620	-
FORMOSA		41.000	-	-	-	-	-	-	3.000	-
JUJUY		5.740	-	-	-	-	-	-	500	-
MISIONES		23.000	-	-	-	-	-	-	5.000	-
SALTA		274.420	-	-	-	-	-	-	16.000	-
SAN LUIS		347.300	3	5	8	8	17	18	14.820	60.380
SANTIAGO del ESTERO		152.000	1	1	1	1	1	1	15.200	1.860
SGO del ESTERO (Quimilí)		531.000	-	-	-	-	-	18	38.000	90.170
TUCUMAN		66.850	-	0	0	0	0	0	6.850	100
TOTAL PAIS	16/17	7.356.680	15	18	21	24	30	35	1.114.595	2.228.870
	15/16	6.904.539	16	16	17	20	22	25	-	-
(*) Cifras Provisorias Las AREAS están expresadas en hectáreas. ESTIMACIONES AGRICOLAS Min. de Agroindustria										



AVANCE DE LA COSECHA DE SOJA

CAMPAÑA: 2016/2017 (*)

DELEGACION		AREA SEMBRADA Ha	###	###	###	###	###	###	AREA PERDIDA Ha	AREA FORRAJE Ha	AREA COSECHADA Ha
			%	%	%	%	%	%			
Bahía Blanca	1ª	-	-	-	-	-	-	-	-	-	-
	2ª	-	-	-	-	-	-	-	-	-	-
Bolívar	1ª	303.500	-	-	10	20	40	70	-	-	212.450
	2ª	101.200	-	-	-	-	-	10	5.600	-	9.560
Bragado	1ª	338.100	10	15	30	45	65	80	-	5.600	266.000
	2ª	174.180	-	-	-	-	20	40	-	-	69.672
Gral. Madariaga	1ª	90.100	-	1	6	6	10	56	-	-	50.222
	2ª	15.000	-	-	-	-	-	16	-	-	2.426
Junín	1ª	449.000	10	15	30	40	63	90	8.500	-	396.450
	2ª	120.000	-	-	10	20	37	50	5.000	-	57.500
La Plata	1ª	71.000	10	15	20	26	30	60	-	3.500	40.500
	2ª	26.000	-	-	-	5	13	25	-	-	6.500
Lincoln	1ª	596.400	7	14	20	28	56	62	15.900	11.800	353.276
	2ª	151.800	-	-	-	3	18	27	17.200	-	35.925
Pehuajó	1ª	576.900	4	10	17	38	62	65	-	15.200	365.105
	2ª	126.200	-	-	-	-	-	10	-	-	12.620
Pergamino	1ª	673.300	4	18	44	83	94	95	-	-	638.962
	2ª	174.050	1	3	7	49	84	88	-	-	153.947
Pigüé	1ª	150.000	-	-	3	3	5	13	-	-	19.500
	2ª	17.500	-	-	-	-	-	-	-	-	-
Salliqueló	1ª	250.000	-	-	10	28	42	56	-	5.000	136.318
	2ª	40.000	-	-	-	-	-	-	-	-	-
Tandil	1ª	422.500	-	-	7	35	65	91	8.000	-	378.107
	2ª	199.000	-	-	-	-	-	-	6.000	-	-
Tres Arroyos	1ª	300.000	-	-	-	11	34	46	60.000	-	110.232
	2ª	30.000	-	-	-	-	-	-	18.400	-	-
25 de Mayo	1ª	418.000	-	-	-	11	22	34	-	-	142.120
	2ª	95.000	-	-	-	-	7	9	-	-	8.550
BUENOS AIRES	16/17	5.908.730	3	7	15	31	48	61	144.600	41.100	3.465.942
	15/16	6.740.590	9	12	14	27	40	52	-	-	-
Laboulaye	1ª	675.000	-	5	27	37	57	73	22.000	-	475.319
	2ª	75.000	-	-	-	-	-	-	7.500	-	-
M. Juárez	1ª	841.150	41	50	72	85	95	98	63.400	-	758.540
	2ª	306.800	-	-	21	42	79	90	19.100	-	258.930
Río Cuarto	1ª	1.204.450	1	2	10	16	25	69	-	-	836.611
	2ª	163.000	-	-	-	-	-	30	-	-	49.601
S. Francisco	1ª	977.000	4	12	21	43	52	70	2.000	-	682.500
	2ª	414.000	-	-	-	14	32	50	2.000	-	206.000
V. María	1ª	639.050	3	10	52	67	86	97	-	-	619.303
	2ª	306.150	-	-	-	5	30	54	-	-	164.249
CORDOBA	16/17	5.601.600	7	11	27	39	53	74	116.000	-	4.051.053
	15/16	5.579.530	11	11	14	23	44	60	-	-	-
Paraná	1ª	350.000	25	40	58	86	93	93	5.000	-	322.334
	2ª	150.000	-	-	-	-	12	27	-	-	40.140
R. del Tala	1ª	790.000	1	4	22	35	64	74	1.500	-	586.881
	2ª	220.000	-	-	-	1	15	33	750	-	73.010
ENTRE RIOS	16/17	1.510.000	6	11	25	38	58	68	7.250	-	1.022.365
	15/16	1.466.000	7	8	9	17	36	55	-	-	-
General Pico	1ª	396.700	-	-	3	16	34	39	14.900	-	147.184
	2ª	37.400	-	-	-	-	-	-	1.500	-	-
Santa Rosa	1ª	110.000	-	-	0	4	38	52	-	-	57.299
	2ª	7.000	-	-	-	-	1	1	-	-	58
LA PAMPA	16/17	551.100	-	-	2	12	32	38	16.400	-	204.541
	15/16	553.225	12	16	20	28	36	51	-	-	-
Avellaneda	1ª	150.000	-	-	-	8	17	34	9.500	-	47.152
	2ª	51.300	-	-	-	-	-	-	1.000	-	-
C. de Gómez	1ª	635.100	-	39	50	74	87	92	20.000	-	565.892
	2ª	203.900	-	-	-	41	60	80	10.000	-	155.120
Casilda	1ª	582.300	19	36	64	78	90	95	15.900	-	538.080
	2ª	131.900	7	12	21	40	70	86	6.700	-	107.897
Rafaela	1ª	630.000	1	6	28	45	68	78	34.000	-	466.668
	2ª	180.000	-	-	8	14	43	52	26.000	-	80.634
V. Tuerto	1ª	545.000	30	35	40	65	75	85	7.500	-	456.875
	2ª	97.000	-	-	-	2	10	45	6.000	-	40.950
SANTA FE	16/17	3.206.500	9	22	36	55	70	80	136.600	-	2.459.268
	15/16	3.468.912	34	34	34	37	51	63	-	-	-
CATAMARCA		29.900	-	-	0	4	9	27	800	-	7.770
CORRIENTES		20.000	-	-	-	-	10	20	-	-	4.000
CHACO (Charata)		400.000	-	-	-	-	5	29	18.000	-	109.787
CHACO (Pcia. R.S.Peña)		253.685	-	2	2	9	20	30	3.000	-	75.256
FORMOSA		18.000	-	-	-	5	20	40	500	-	7.000
JUJUY		7.238	-	-	-	5	15	30	-	-	2.171
MISIONES		1.550	-	-	-	-	10	30	60	-	930
SALTA		423.760	-	-	1	5	24	45	-	-	190.183
SAN LUIS	1º	392.500	1	5	43	48	58	66	1.000	-	258.312
	2º	1.500	-	-	-	-	10	14	-	-	210
S. ESTERO		150.500	-	-	9	23	39	67	15.000	-	91.246
QUIMILI (S. del Est.)		739.000	-	-	-	-	10	28	-	-	208.989
TUCUMAN		204.400	-	1	3	11	21	40	3.870	-	80.794
TOTAL PAIS	16/17	19.419.963	5	10	21	34	50	65	463.020	41.100	12.239.817
	15/16	20.479.094	12	14	16	24	42	56	-	-	-

(*) Cifras provisórias

Las áreas están expresadas en hectáreas

ESTIMACIONES AGRICOLAS

Min. de Agroindustria



AVANCE DE LA COSECHA DE SORGO										
CAMPAÑA: 2016/2017(*)										
DELEGACION		AREA SEMBRADA Has	06/04 %	13/04 %	20/04 %	27/04 %	04/05 %	11/05 %	AREA NO COSECHABLE Has	AREA COSECHADA Has
Bahía Blanca		4.000	-	-	-	-	-	-	4.000	-
Bolívar		8.000	-	-	-	-	15	15	290	1.170
Bragado		7.800	-	-	-	-	-	-	1.560	-
General Madariaga		650	-	-	-	-	-	-	-	-
Junín		6.500	-	-	-	-	-	50	3.700	1.400
La Plata		7.500	-	-	-	50	51	60	4.000	2.100
Lincoln		15.550	-	-	-	-	-	-	6.300	-
Pehuajó		3.800	-	-	-	-	-	-	700	-
Pergamino		5.750	14	53	62	76	89	91	-	5.230
Pigüé		66.000	-	-	-	-	-	4	10.000	2.020
Salliqueló		50.000	-	-	-	-	-	-	-	-
Tandil		17.500	-	-	-	-	-	-	4.200	-
Tres Arroyos		-	-	-	-	-	-	-	-	-
25 de Mayo		7.000	-	-	-	-	-	-	-	-
BUENOS AIRES	16/17	200.050	0	2	2	4	5	7	34.750	11.920
	15/16	134.630	1	1	1	1	4	8	-	-
Laboulaye		21.000	-	-	-	-	-	-	500	-
Marcos Juárez		10.800	-	-	-	-	13	15	1.800	1.350
Río Cuarto		52.390	-	-	-	-	-	-	-	-
San Francisco		35.000	-	9	28	56	65	70	5.000	21.000
Villa María		29.100	-	-	-	-	14	20	-	5.930
CORDOBA	16/17	148.290	-	2	6	12	18	20	7.300	28.280
	15/16	190.990	-	-	-	1	1	4	-	-
Paraná		49.000	20	30	45	67	78	91	5.000	40.200
Rosario del Tala		45.000	15	27	41	49	57	63	7.500	23.760
ENTRE RIOS	16/17	94.000	18	29	43	58	68	78	12.500	63.960
	15/16	98.500	58	58	58	58	64	67	-	-
General Pico		5.400	-	-	-	-	-	-	400	-
Santa Rosa		48.000	-	-	-	-	16	27	3.000	12.240
LA PAMPA	16/17	53.400	-	-	-	-	14	24	3.400	12.240
	15/16	40.700	-	-	-	-	-	-	-	-
Avellaneda		43.200	-	-	-	7	12	16	5.000	5.930
Cañada de Gómez		5.000	-	16	24	24	32	53	-	2.650
Casilda		4.300	37	37	68	79	94	100	-	4.300
Rafaela		58.000	52	58	63	65	68	70	25.000	23.090
Venado Tuerto		12.800	2	5	15	20	30	100	700	12.100
SANTA FE	16/17	123.300	21	24	29	34	39	52	30.700	48.070
	15/16	135.200	47	47	48	48	51	56	-	-
CATAMARCA		400	-	-	-	-	-	-	-	-
CORRIENTES		10.000	-	-	-	-	-	-	-	-
Charata (Chaco)		19.000	-	-	-	-	-	-	700	-
Pcia. R. S. PEÑA (Chaco)		23.250	-	-	-	-	-	-	3.250	-
FORMOSA		23.000	-	-	-	-	-	-	1.500	-
JUJUY		-	-	-	-	-	-	-	-	-
MISIONES		-	-	-	-	-	-	-	-	-
SALTA		-	-	-	-	-	-	-	-	-
SAN LUIS		21.300	-	-	-	-	-	-	5.900	-
SANTIAGO DEL ESTERO		56.500	-	-	7	20	38	68	5.600	34.560
QUIMILI (Sgo. Del Estero)		101.000	-	-	-	-	-	-	20.000	-
TUCUMAN		3.100	-	-	-	-	-	-	1.370	-
TOTAL PAIS	16/17	876.590	5	7	10	15	20	27	126.970	199.030
	15/16	849.970	13	14	14	15	19	25	-	-

(*) Cifras Provisorias

Las AREAS están expresadas en hectáreas.

ESTIMACIONES AGRICOLAS

MIN. de AGROINDUSTRIA



ESTADO DE LOS CULTIVOS
Y HUMEDAD DEL SUELO

HUMEDAD Y ESTADO DE LOS CULTIVOS

Desde el 05/05/17 hasta el 11/05/17

PROVINCIA	DELEGACION	MAIZ										GIRASOL											
		Estado Fenológico					Estado General					Humedad	Estado Fenológico (*)					Estado General					Humedad
		E	C	F	L	M	MB	B	R	M	E		C	F	L	M	MB	B	R	M			
BUENOS AIRES	BAHIA BLANCA	-	-	-	-	100	-	52	44	4	A	-	-	-	-	-	-	-	-	-	-		
	BOLIVAR	-	-	-	-	100	-	100	-	-	A/E/I	-	-	-	-	-	-	-	-	-	-		
	BRAGADO	-	-	-	30	70	-	100	-	-	A	-	-	-	-	-	-	-	-	-	-		
	GENERAL MADARIAGA	-	-	-	13	87	-	79	21	-	A	-	-	-	-	-	-	-	-	-	-		
	JUNIN	-	-	-	19	81	-	100	-	-	A	-	-	-	-	-	-	-	-	-	-		
	LA PLATA	-	-	-	34	66	83	17	-	-	A	-	-	-	-	-	-	-	-	-	-		
	LINCOLN	-	-	-	-	100	-	62	31	7	E/A	-	-	-	-	-	-	-	-	-	-		
	PEHUAJAO	-	-	-	17	83	48	52	-	-	A	-	-	-	-	-	-	-	-	-	-		
	PERGAMINO	-	-	-	-	100	72	28	-	-	A	-	-	-	-	-	-	-	-	-	-		
	PIGÜE	-	-	-	-	100	-	50	31	19	A	-	-	-	-	-	-	-	-	-	-		
	SALLIQUELO	-	-	-	20	80	-	100	-	-	E/A	-	-	-	-	100	-	100	-	-	A		
	TANDIL	-	-	-	37	63	-	44	56	-	A	-	-	-	-	-	-	-	-	-	-		
TRES ARROYOS	-	-	-	-	100	-	100	-	-	A	-	-	-	-	-	-	-	-	-	-			
25 DE MAYO	-	-	-	4	95	9	85	6	-	A	-	-	-	-	-	-	-	-	-	-			
CORDOBA	LABOULAYE	-	-	-	17	83	-	80	20	E/A	-	-	-	-	-	-	-	-	-	-			
	MARCOS JUAREZ	-	-	-	4	96	27	65	7	A	-	-	-	-	-	-	-	-	-	-			
	RIO CUARTO	-	-	-	20	80	-	62	26	13	A	-	-	-	-	-	-	-	-	-			
	SAN FRANCISCO	-	-	-	13	87	49	40	8	3	A	-	-	-	-	-	-	-	-	-	-		
	VILLA MARIA	-	-	-	7	93	-	100	-	-	A	-	-	-	-	-	-	-	-	-	-		
ENTRE RIOS	PARANA	-	-	-	1	99	26	66	8	A/E	-	-	-	-	-	-	-	-	-	-			
	ROSARIO DEL TALA	-	-	-	17	83	27	58	15	E/A	-	-	-	-	-	-	-	-	-	-	-		
LA PAMPA	GENERAL PICO	-	-	-	-	100	-	100	-	E/A	-	-	-	-	-	-	-	-	-	-	-		
	SANTA ROSA	-	-	-	30	70	8	81	10	E/A	-	-	-	-	-	-	-	-	-	-	-		
SANTA FE	AVELLANEDA	-	-	-	23	77	-	71	29	E/A	-	-	-	-	-	-	-	-	-	-	-		
	CASILDA	-	-	-	29	71	32	58	10	E/A	-	-	-	-	-	-	-	-	-	-	-		
	CANADA de GOMEZ	-	-	-	30	70	45	25	19	11	A	-	-	-	-	-	-	-	-	-	-		
	RAFAELA	-	-	-	12	88	-	51	31	18	A/E	-	-	-	-	-	-	-	-	-	-		
VENADO TUERTO	-	-	-	-	100	-	100	-	-	A	-	-	-	-	-	-	-	-	-	-			
CATAMARCA	CATAMARCA	-	-	-	30	70	-	70	40	A	-	-	-	-	-	-	-	-	-	-			
CORRIENTES	CORRIENTES	-	-	-	-	-	-	-	-	-	-	-	-	-	-	-	-	-	-	-			
CHACO	CHARATA	-	-	1	92	7	37	41	22	0	A/R	-	-	-	-	-	-	-	-	-	-		
	ROQUE SAENZ PENA	-	-	1	99	-	51	49	-	-	A	-	-	-	-	-	-	-	-	-	-		
FORMOSA	FORMOSA	-	-	-	-	-	-	-	-	-	-	-	-	-	-	-	-	-	-	-	-		
JUJUJY	JUJUJY	-	-	-	50	50	-	100	-	-	A	-	-	-	-	-	-	-	-	-	-		
MISIONES	POSADAS	-	-	-	-	-	36	62	2	0	-	-	-	-	-	-	-	-	-	-	-		
SALTA	SALTA	-	-	-	100	-	50	50	1	-	A/E	-	-	-	-	-	-	-	-	-	-		
SAN LUIS	SAN LUIS	-	-	-	39	61	-	100	-	-	A	-	-	-	-	-	-	-	-	-	-		
SANTIAGO DEL ESTERO	SANTIAGO DEL ESTERO	-	-	-	30	70	-	100	-	-	A/R	-	-	-	-	-	-	-	-	-	-		
	QUIMILI	-	-	-	-	100	18	69	11	2	A/R/E	-	-	-	-	-	-	-	-	-	-		
TUCUMAN	TUCUMAN	-	-	0	39	61	-	70	30	-	R/A	-	-	-	-	-	-	-	-	-	-		

Las cifras expresan porcentaje de la superficie del área sembrada.

Estado general: MB: Muy Bueno, B: Bueno, R: Regular, M: Malo.

Humedad: A: Adecuada, R: Regular, E: Exceso, I: Inundación, PS: Principio de Sequía, S: Sequía.

Estado Fenológico: E: Emergencia; C: Crecimiento; F: Floración; L: Llenado; M: Madurez

(*) La sumatoria puede ser inferior a 100, correspondiendo la diferencia a siembras aún sin emerger.



HUMEDAD Y ESTADO DE LOS CULTIVOS

Desde el 05/05/17 hasta el 11/05/17

PROVINCIA	DELEGACION	SOJA de primera										SOJA de segunda										HUMEDAD
		Estadio Fenológico (*)					Estado General					Estadio Fenológico(*)					Estado General					
		E	C	F	L	M	MB	B	R	M	E	C	F	L	M	MB	B	R	M			
BUENOS AIRES	BAHIA BLANCA	-	-	-	-	-	-	-	-	-	-	-	-	-	-	-	-	-	-	-	-	-
	BOLIVAR	-	-	-	-	100	-	100	-	-	-	-	-	-	-	-	-	100	-	-	-	-
	BRAGADO	-	-	-	-	100	-	100	-	-	-	-	-	-	-	100	-	100	-	-	-	A
	GRAL. MADARIAGA	-	-	-	-	100	5	95	-	-	-	-	-	-	14	86	-	100	-	-	-	A
	JUNIN	-	-	-	-	100	-	100	-	-	-	-	-	-	20	80	-	100	-	-	-	A
	LA PLATA	-	-	-	20	80	84	16	-	-	-	-	-	-	50	50	64	36	-	-	-	A
	LINCOLN	-	-	-	-	100	-	63	32	6	-	-	-	-	-	100	-	51	40	10	-	E/A
	PEHUAJO	-	-	-	10	90	46	54	-	-	-	-	-	-	100	-	62	38	-	-	-	A
	PERGAMINO	-	-	-	-	100	75	25	-	-	-	-	-	-	-	100	-	100	-	-	-	A
	PIGÜE	-	-	-	-	100	-	53	30	17	-	-	-	-	-	100	-	41	35	24	-	A
	SALLIQUELO	-	-	-	-	100	-	100	-	-	-	-	-	-	84	17	-	100	-	-	-	E/A
	TANDIL	-	-	-	-	100	-	34	67	-	-	-	-	-	65	35	-	19	81	-	-	A
	TRES ARROYOS	-	-	-	-	100	-	100	-	-	-	-	-	-	9	91	-	100	-	-	-	A
25 DE MAYO	-	-	-	-	100	8	87	5	-	-	-	-	-	21	79	-	100	-	-	-	A	
CORDOBA	LABOULAYE	-	-	-	6	94	-	80	14	6	-	-	-	-	15	85	-	75	25	-	-	E/A
	MARCOS JUAREZ	-	-	-	-	100	22	70	7	-	-	-	-	-	-	100	-	90	8	2	-	A
	RIO CUARTO	-	-	-	-	100	-	74	16	9	-	-	-	-	-	100	-	55	30	16	-	A
	SAN FRANCISCO	-	-	-	-	100	48	37	6	4	-	-	-	-	12	88	51	35	8	5	-	A/R/E
	VILLA MARIA	-	-	-	-	100	-	100	-	-	-	-	-	-	10	90	-	100	-	-	-	A
ENTRE RIOS	PARANA	-	-	-	-	100	11	85	5	-	-	-	-	-	53	47	-	100	-	-	-	E/A
	ROSARIO DEL TALA	-	-	-	-	100	24	71	5	-	-	-	-	-	10	90	23	71	7	-	-	A/E
LA PAMPA	GENERAL PICO	-	-	-	-	100	-	100	-	-	-	-	-	-	100	-	-	100	-	-	-	E/A
	SANTA ROSA	-	-	-	22	78	11	77	12	-	-	-	-	-	52	48	-	77	23	-	-	E
SANTA FE	AVELLANEDA	-	-	-	-	100	-	64	26	10	-	-	-	-	20	80	-	68	30	2	-	E/A
	CASILDA	-	-	-	-	100	37	38	16	10	-	-	-	-	-	100	14	53	21	12	-	E
	CANADA de GOMEZ	-	-	-	-	100	38	32	20	7	-	-	-	-	-	100	32	32	20	10	-	A
	RAFAELA	-	-	-	-	100	-	60	27	13	-	-	-	-	5	95	-	51	32	16	-	A/E
	VENADO TUERTO	-	-	-	-	100	-	100	-	-	-	-	-	-	-	100	-	100	-	-	-	A
CATAMARCA	CATAMARCA	-	-	-	30	70	-	60	40	-	-	-	-	-	-	-	-	-	-	-	-	A
CORRIENTES	CORRIENTES	-	-	-	-	-	-	-	-	-	-	-	-	-	-	-	-	-	-	-	-	-
CHACO	CHARATA	-	-	-	59	41	38	52	10	0	-	-	-	-	-	-	-	-	-	-	-	A/R
	Pcia. R. S. PENA	-	-	-	44	56	50	50	0	-	-	-	-	-	-	-	-	-	-	-	-	A
FORMOSA	FORMOSA	-	-	-	-	-	-	-	-	-	-	-	-	-	-	-	-	-	-	-	-	-
JUJUY	JUJUY	-	-	-	40	60	-	100	-	-	-	-	-	-	-	-	-	-	-	-	-	A
MISIONES	POSADAS	-	-	-	-	-	-	-	-	-	-	-	-	-	-	-	-	-	-	-	-	-
SALTA	SALTA	-	-	-	50	50	50	50	-	-	-	-	-	-	-	-	-	-	-	-	-	E/A
SAN LUIS	SAN LUIS	-	-	-	4	96	-	100	-	-	-	-	-	-	53	47	-	100	-	-	-	A
SANTIAGO DEL ESTERO	SANTIAGO DEL ESTERO	-	-	-	21	79	-	100	-	-	-	-	-	-	-	-	-	-	-	-	-	A/R
	QUIMILI	-	-	-	-	100	13	77	8	2	-	-	-	-	-	-	-	-	-	-	-	A/R/E
TUCUMAN	TUCUMAN	-	-	-	16	84	-	71	29	-	-	-	-	-	-	-	-	-	-	-	-	A

Las cifras expresan porcentaje de la superficie del área sembrada.

Estado general: MB: Muy Bueno, B: Bueno, R: Regular, M: Malo.

Humedad: A: Adecuada, R: Regular, E: Exceso, I: Inundación, PS: Principio de Sequía, S: Sequía.

Estadio Fenológico: E: Emergencia; C: Crecimiento; F: Floración; L: Llenado; M: Madurez

(*) La sumatoria puede ser inferior a 100, correspondiendo la diferencia a siembras aún sin emerger.